

فلوچارت نحوه ورود به خدمت و مراحل استخدام پیمانی پژوهشگاه استاندارد

اعلام نیاز گروه های پژوهشی پژوهشگاه به تخصص های مورد نیاز به وزارت علوم

شرکت در فراخوان وزارت علوم

معرفی داوطلبان به دفتر هیات علمی پژوهشگاه توسط وزارت علوم

ارسال رزومه متقاضی به گروه پژوهشی مرتبط

بررسی توانایی علمی متقاضی در کارگروه علمی پژوهشگاه ارائه مدارک به دفتر امور هیات علمی

سخنرانی علمی در پژوهشگاه مرتبط و انجام مصاحبه توسط هیات اجرایی جذب پژوهشگاه

تکمیل پرونده متقاضی توسط دفتر امور هیات علمی و معرفی به دفتر حراست

ارسال صورتجلسه کارگروه جذب به معاونت توسعه منابع انسانی و امور پشتیبانی

اعلام اسامی پذیرفته شدگان در پرتال مرکز جذب وزارت علوم

ارسال پرونده صلاحیت عمومی متقاضیان به مرکز جذب وزارت علوم

درخواست شماره استخدامی از دفتر ارزیابی و آموزش عالی وزارت علوم

معرفی متقاضیان به مرکز بهداشت و اداره کل تشخیص هویت نیروی انتظامی

صدور حکم استخدامی پیمانی

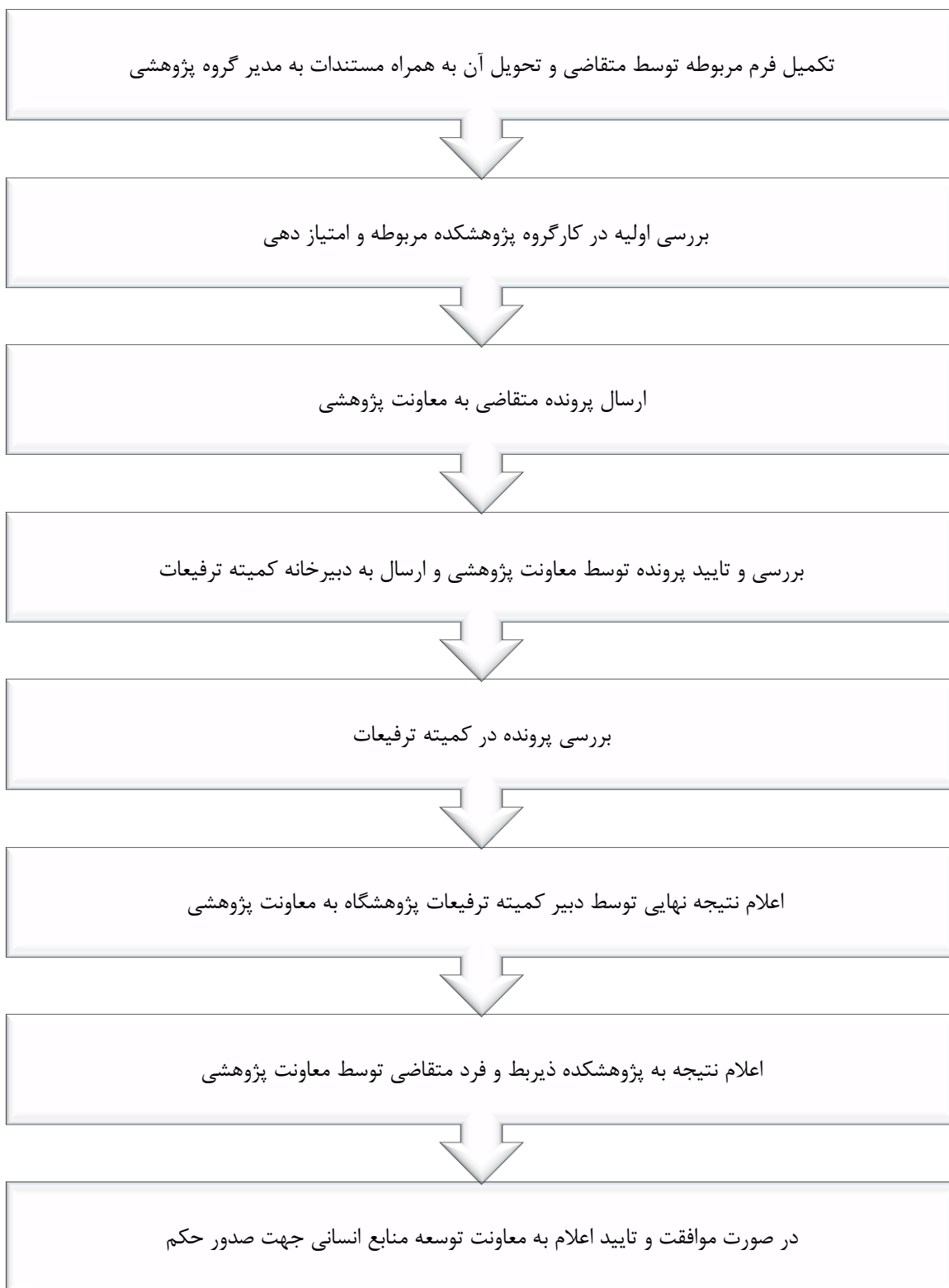
فلوچارت شرایط و مراحل ارتقاء به مرتبه استادیاری



فلوچارت شرایط تبدیل وضعیت پیمانی به رسمی آزمایشی



فلوچارت ارسال درخواست ترفیع ارتقاء اعضای هیات علمی پژوهشگاه



فلوچارت ارسال درخواست احتساب سنوات اعضای هیات علمی پژوهشگاه



فلوچارت تبدیل وضعیت کارشناسان رسمی قطعی دارای دانشنامه دکتری به عضو هیات علمی در مرتبه استادیاری

